

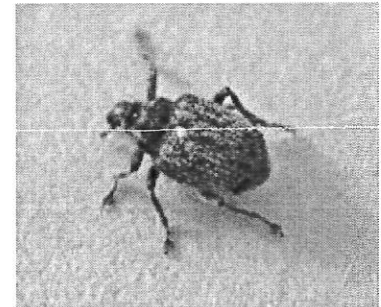
PAŃSTWOWA INSPEKCJA OCHRONY ROŚLIN I NASIENICTWA

Internetowy System Sygnalizacji Agrofagów



Województwo łódzkie
Powiat Pajęczno

Roślina: Rzepak ozimy
Agrofag: Chowacz czterozębny



Data rozpoczęcia zabiegów: 2017-03-31

Szczegóły:

Na plantacjach rzepaku ozimego stwierdzono pojaw chrząszczy chowacza czterozębnego. Decyzję o sposobie i terminie zwalczania chowacza czterozębnego należy podjąć po przeprowadzeniu obserwacji na plantacji. Chrząszcze chowacza czterozębnego pojawiają się na plantacjach rzepaku wiosną, kilka dni po chowaczu brukwiaczkę. Szkody na plantacji rzepaku wyrządzają chrząszcze oraz larwy. Chrząszcze żerując wygryzają otwory na liściach, uszkodzają również ogonki liściowe. Larwy natomiast drążą korytarze w ogonkach liściowych, łodydze i szyjce korzeniowej roślin. Uszkodzenia roślin są bramą wejściową dla chorób grzybowych.

Zalecenia:

Zabiegi zwalczające wykonuje się w przypadku przekroczenia progu ekonomicznej szkodliwości:

- stwierdzenia 6 chrząszczy na 25 roślinach lub
- odłowienia w ciągu kolejnych 3 dni średnio około 20 sztuk chrząszczy w jednym żółtym naczyniu

Ograniczyć występowanie szkodnika można także poprzez stosowanie:

- prawidłowej agrotechniki
- izolacji przestrzennej od innych roślin krzyżowych i warzyw kapustnych,
- wysiewu odmian późno wznawiających wegetację wiosną

Środki ochrony roślin:

Dostęp do informacji o środkach ochrony roślin dopuszczonych przez Ministra Rolnictwa i Rozwoju Wsi:

- 1) Wyszukiwarka dająca możliwość łatwego uzyskania informacji o zastosowaniu środków ochrony roślin w danych uprawach, na danego agrofaga - [kliknij tutaj](#),
- 2) Etykiety stosowania środków ochrony roślin dopuszczonych do obrotu i stosowania zezwoleniem Ministra Rolnictwa i Rozwoju Wsi - [kliknij tutaj](#).

Uwagi:

Zgodnie z ustawą o ochronie roślin:

- Zabiegi środkami ochrony roślin wykonuje się z uwzględnieniem stosowania w pierwszej kolejności metod biologicznych, agrotechnicznych, hodowlanych lub integrowanej ochrony roślin.
- Można stosować wyłącznie środki ochrony roślin dopuszczone do obrotu oraz zgodnie z etykietą-instrukcją stosowania, ściśle z podanymi w niej zaleceniami, oraz w taki sposób, aby nie dopuścić do zagrożenia zdrowia człowieka, zwierząt lub środowiska.

- Środki ochrony roślin stosuje się sprzętem sprawnym technicznie.
- Zabiegi przy użyciu środków ochrony roślin w produkcji rolnej i leśnictwie mogą być wykonywane przez osoby, które ukończyły szkolenie w zakresie stosowania środków ochrony roślin i posiadają aktualne zaświadczenie o ukończeniu tego szkolenia.
- Posiadacze gruntów, na których prowadzone są zabiegi ochrony roślin, są obowiązani do prowadzenia ewidencji tych zabiegów i przechowywania jej co najmniej przez okres 2 lat od dnia wykonywania zabiegu ochrony roślin.

Drukuj